

Brandkleppen



FID-PRO

Maatvoering	76
Specificaties	80
Grafieken	81
Tabellen vrije doorlaat	81
Tabellen gewichten per unit	84
Prijzen: zie prijslijst pagina 57.	



FID-S rond

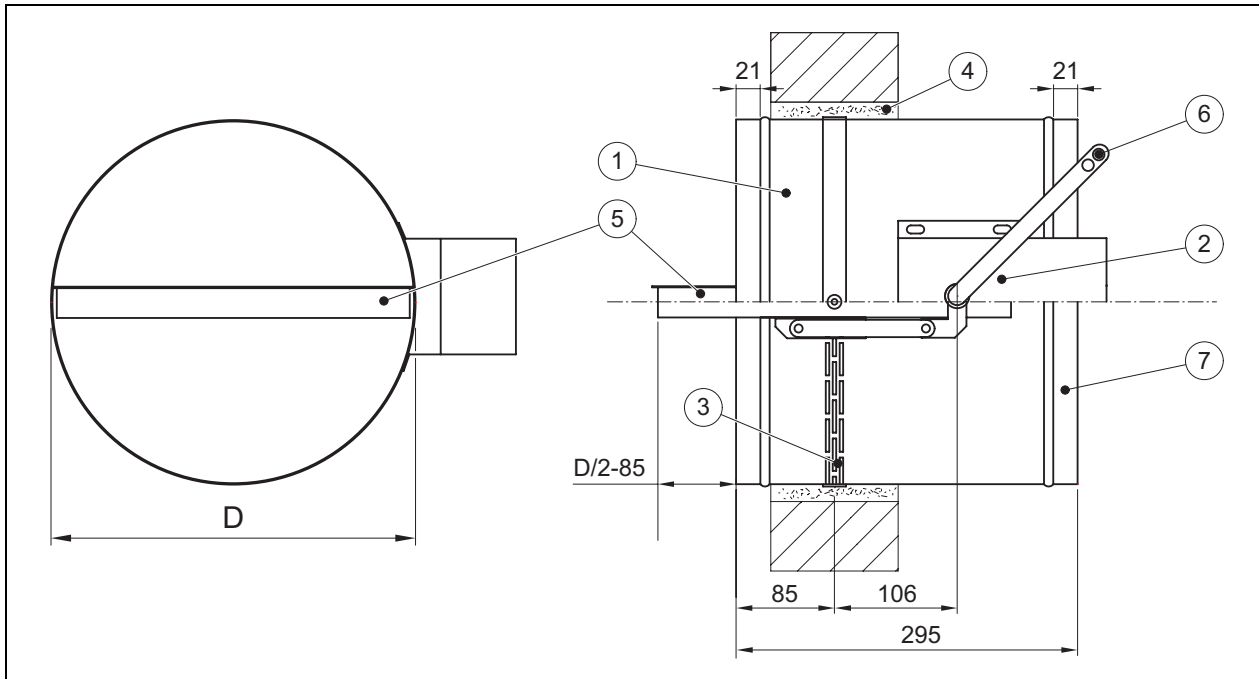
Maatvoering	77
Specificaties	80
Grafieken	81
Tabellen vrije doorlaat	81
Tabellen gewichten per unit	84
Prijzen: zie prijslijst pagina 57.	



FID-S rechthoekig

Maatvoering	78
Specificaties	80
Grafieken	81
Tabellen vrije doorlaat	81
Tabellen gewichten per unit	84
Prijzen: zie prijslijst pagina 59.	

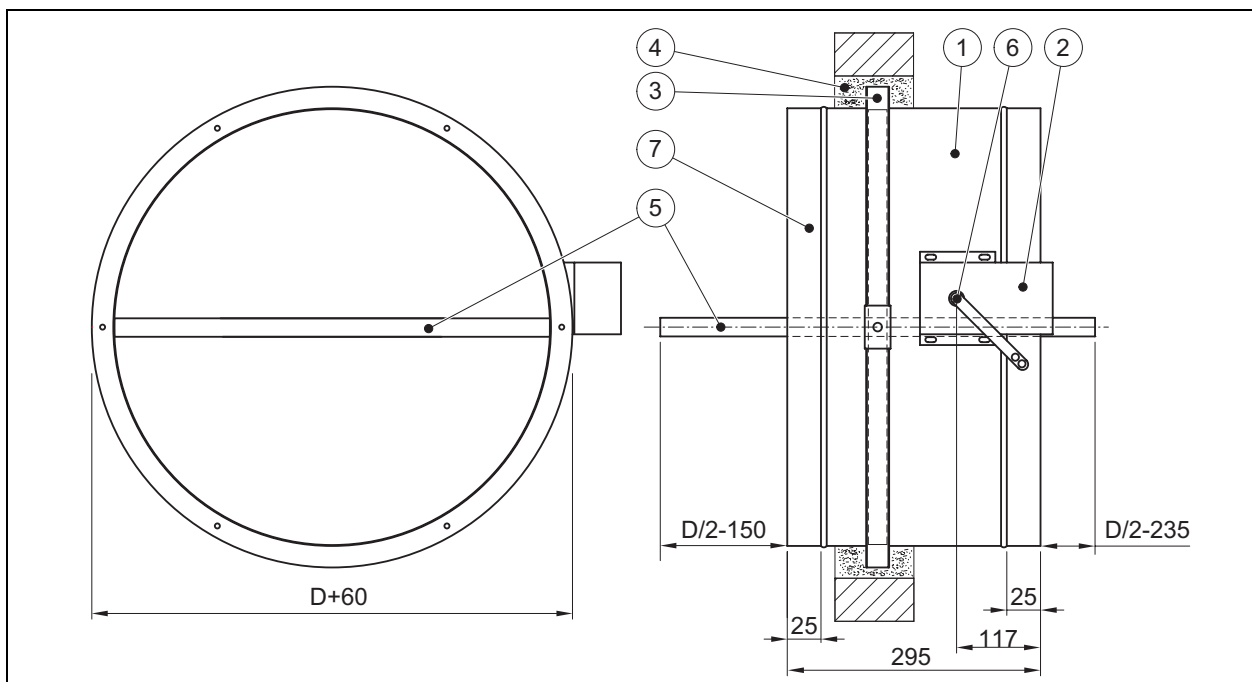
Type FID-PRO



- 1 Omkasting
- 2 Smeltveiligheid (inwendig)
- 3 brandisolatie
- 4 Specie (derden)

- 5 Klepblad
- 6 Handbediening
- 7 Insteekmond

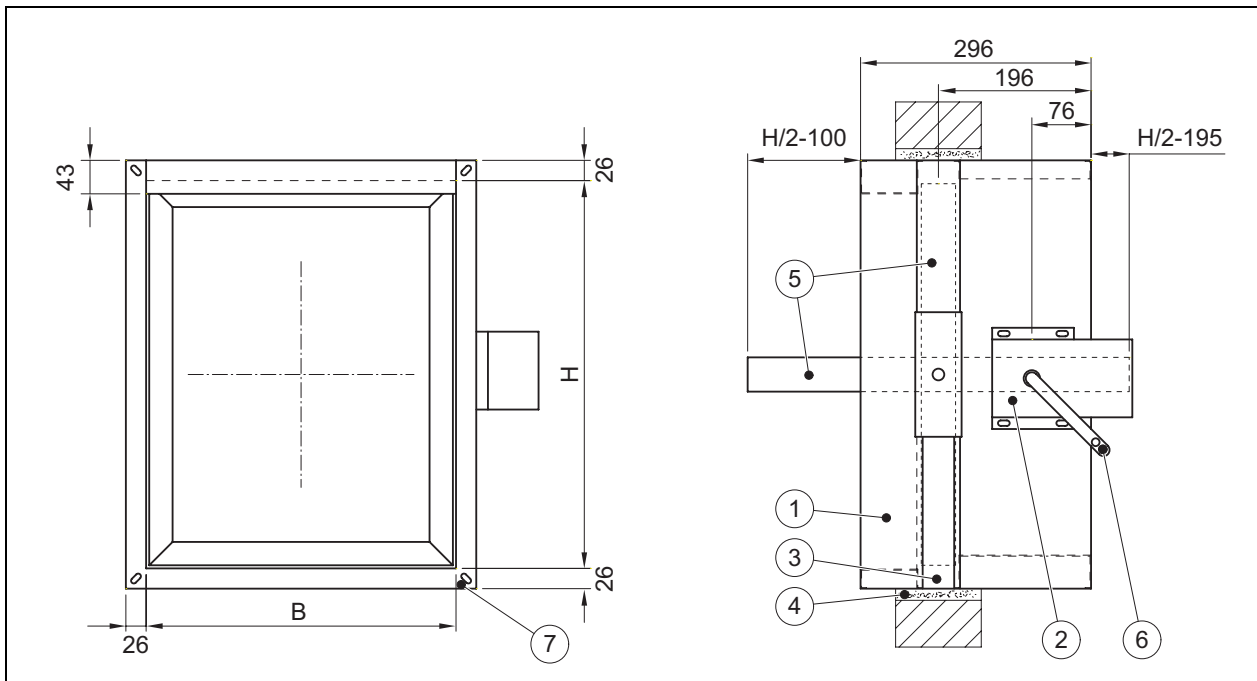
Type FID-S rond



- 1 Omkasting
- 2 Smeltveiligheid (inwendig)
- 3 brandisolatie
- 4 Specie (derden)

- 5 Klepblad
- 6 Handbediening
- 7 Insteekmond

Type FID-S rechthoekig



- 1 Omkastung
- 2 Smeltveiligheid (inwendig)
- 3 brandisolatie
- 4 Specie (derden)

- 5 Klepblad
- 6 Handbediening
- 7 Flens

Brandklep	Maat (mm)	Classificatie	Inbouw
FID-PRO	100-200	EI 180	Beton: 125 mm Stenen muur: 125 mm Flexibele wand: 125 mm
	201-315	EI 90 S	Beton: 125 mm Stenen muur: 125 mm Flexibele wand: 125 mm
FID-S	200 X 200 -1200 X 1500 200 X 200 -1500 X 1200	EI 120 S	Beton: 110 mm Stenen muur: 120 mm Flexibele wand: 125 mm
	Ø 200 - Ø 1000	EI 120 S	Beton: 110 mm Stenen muur: 120 mm Flexibele wand: 125 mm

Specificaties

Toepassing	De brandkleppen zijn bestemd voor inbouw in brandscheidingen.			
Norm	De brandkleppen zijn getest volgens EN 1366-2.			
Type	FID PRO	Ronde brandklep.		
	FID S	Rechthoekige en ronde brandklep.		
Afmetingen	FID PRO	Minimaal:	Ø 100 mm.	
		Maximaal:	Ø 315 mm.	
	FID S	Minimaal (BxH):	200 x 200 mm	
		Maximaal (BxH):	1200 x 1500 mm.	
Maximaal (BxH):		1500 x 1200 mm.		
Classificatie	FID PRO	Minimaal:	Ø 200 mm.	
		Maximaal:	Ø 1000 mm.	
	FID PRO	EI 180 S:	Ø 100-200 mm.	
		EI 90 S:	Ø 201-315 mm.	
	FID S	EI 120 S		
Uitvoering	<ul style="list-style-type: none"> • De brandkleppen zijn voorzien van een hittebestendig klepblad; • Bij de standaard uitvoering sluit de klep automatisch bij een luchttemperatuur van 72 °C, doordat de smeltveiligheid doorsmelt en het klepblad door een veer wordt gesloten; • De klep kan ter controle ook handmatig worden gesloten en geopend; • Zowel in open als in gesloten stand wordt de klep vergrendeld; • De smeltveiligheid is vervangbaar; • De luchtrichting is bij dit type kleppen niet van belang; • De kleppen kunnen uitgevoerd worden met een servomotor met een thermo-elektrische smeltveiligheid, eventueel gecombineerd met een eindschakelaar. 			
Materiaal omkasting	Sendzimir verzinkte plaat, kwaliteit DX51D Z275-MAC.			
Montage	<ul style="list-style-type: none"> • Voorkom dat de klep inwendig (draaipunten lagering, smeltveiligheid) verontreinigd kan worden door bouw materiaal en/of stof; • Monteer de brandkleppen spanningsvrij om aanlopen van het klepblad tegen de omkasting te voorkomen; • Monteer de brandklep dusdanig dat de klepas van de klep horizontaal blijft; • Dicht de ruimte tussen de sparring en de brandklep goed brandwerend af; • Na montage van de brandklep dient de werking ervan gecontroleerd te worden; • Zorg dat er voldoende ruimte beschikbaar is om inspectie en evt. onderhoud uit te kunnen voeren; • Let op! Het klepblad kan uit het huis steken. Afhankelijk van afmetingen kan de brandklep niet direct worden aangesloten op een bochtstuk/geluidemper/kanaal met leidschoepen of een rooster. 			
Bijzonderheden	<p>Het is mogelijk om de brandkleppen te combineren tot een groter geheel. Bijzonderheden graag aangeven bij de bestelling.</p> <p>Op de website is technische en operationele documentatie te downloaden.</p> <p>Neem de volgende maatregelen zodat de werking van de kleppen gewaarborgd blijft:</p> <ul style="list-style-type: none"> • Raadpleeg de gebruikseisen van de gemeenten om de frequentie van de service en inspectie te bepalen. Houd dit bij in het service logboek van het gebouw. Minimaal geadviseerde frequentie is 1 x maal per jaar. • De kleppen moeten handmatig gesloten en weer geopend kunnen worden. • Het inwendige dient geïnspecteerd te worden op vervuiling (draaipunten lagering, aanslagen klepblad, smeltveiligheid etc.). 			

De brandkleppen van het type FID-PRO en FID-S zijn getest volgens EN 1366-2 en geclassificeerd volgens EN 13501-3.

Vrije doorlaat tabellen

Vrije doorlaat in m² FID-S rechthoekig

		Breedte						
		200	300	400	500	600	700	800
Hoogte	200	0,0238	0,0378	0,0518	0,0658	0,0798	0,9380	0,1078
	300	0,0408	0,0648	0,0888	0,1128	0,1368	0,1608	0,1848
	400	0,0578	0,0918	0,1258	0,1598	0,1938	0,2278	0,2618
	500	0,0748	0,1188	0,1628	0,2068	0,2508	0,2948	0,3388
	600	0,0918	0,1458	0,1998	0,2538	0,3078	0,3618	0,4158
	700	0,1088	0,1728	0,2368	0,3008	0,3648	0,4288	0,4028
	800	0,1258	0,1998	0,2738	0,3478	0,4218	0,4958	0,5698
	900	0,1428	0,2268	0,3108	0,3948	0,4788	0,5628	0,6468
	1000	0,1598	0,2538	0,3478	0,4418	0,5358	0,6298	0,7238
	1100	0,1768	0,2808	0,3848	0,4888	0,5928	0,6968	0,8008
	1200	0,1938	0,3078	0,4218	0,5358	0,6498	0,7638	0,8778
	1300	0,2108	0,3348	0,4588	0,5828	0,7068	0,8308	0,9548
	1400	0,2278	0,3618	0,4958	0,6298	0,7638	0,8978	1,0318
	1500	0,2448	0,3888	0,5328	0,6768	0,8208	0,9648	1,1088

		Breedte						
		900	1000	1100	1200	1300	1400	1500
Hoogte	200	0,1218	0,1358	0,1498	0,1638	0,1778	0,1918	0,2100
	300	0,2088	0,2328	0,2568	0,2808	0,3048	0,3288	0,3528
	400	0,2958	0,3298	0,3680	0,3978	0,4318	0,4658	0,4998
	500	0,3828	0,4268	0,4708	0,5148	0,5588	0,6028	0,6468
	600	0,4698	0,5238	0,5778	0,6318	0,6858	0,7398	0,7938
	700	0,5568	0,6208	0,6848	0,7488	0,8128	0,8768	0,9908
	800	0,6438	0,7178	0,7918	0,8658	0,9398	1,0138	1,0878
	900	0,7308	0,8148	0,8988	0,9828	1,0668	1,1508	1,2348
	1000	0,8178	0,9118	1,0058	1,0998	1,1938	1,2878	1,3818
	1100	0,9048	1,0088	1,1128	1,2680	1,3208	1,4248	1,5288
	1200	0,9918	1,1058	1,2198	1,3338	1,4478	1,5618	1,6758
	1300	1,0788	1,2028	1,3268	1,4508			
	1400	1,1658	1,2998	1,4338	1,5678			
	1500	1,2528	1,3968	1,5408	1,6848			

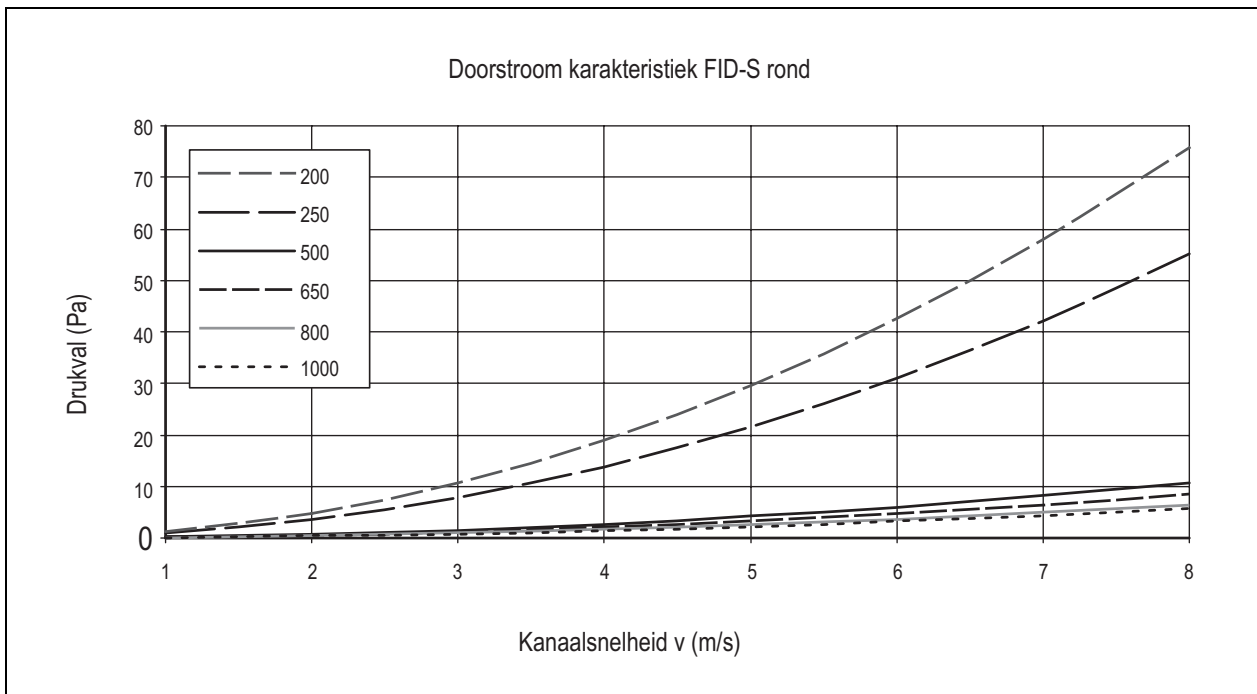
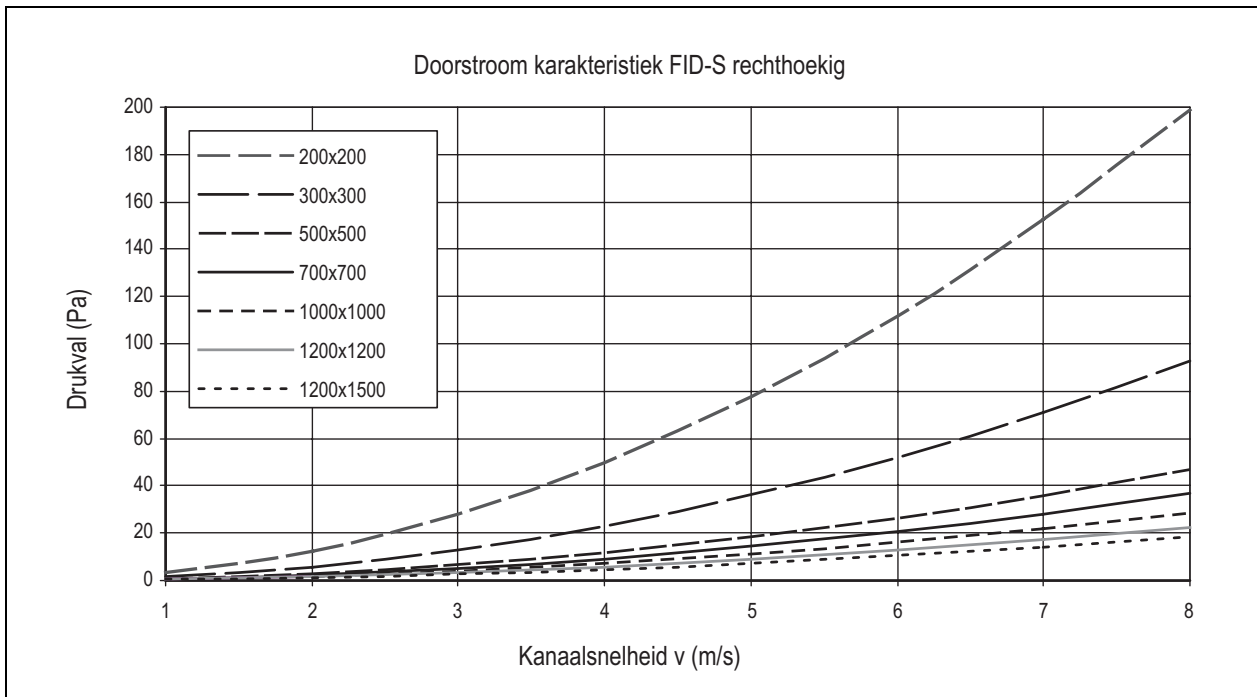
Vrije doorlaat in m² FID-S rond

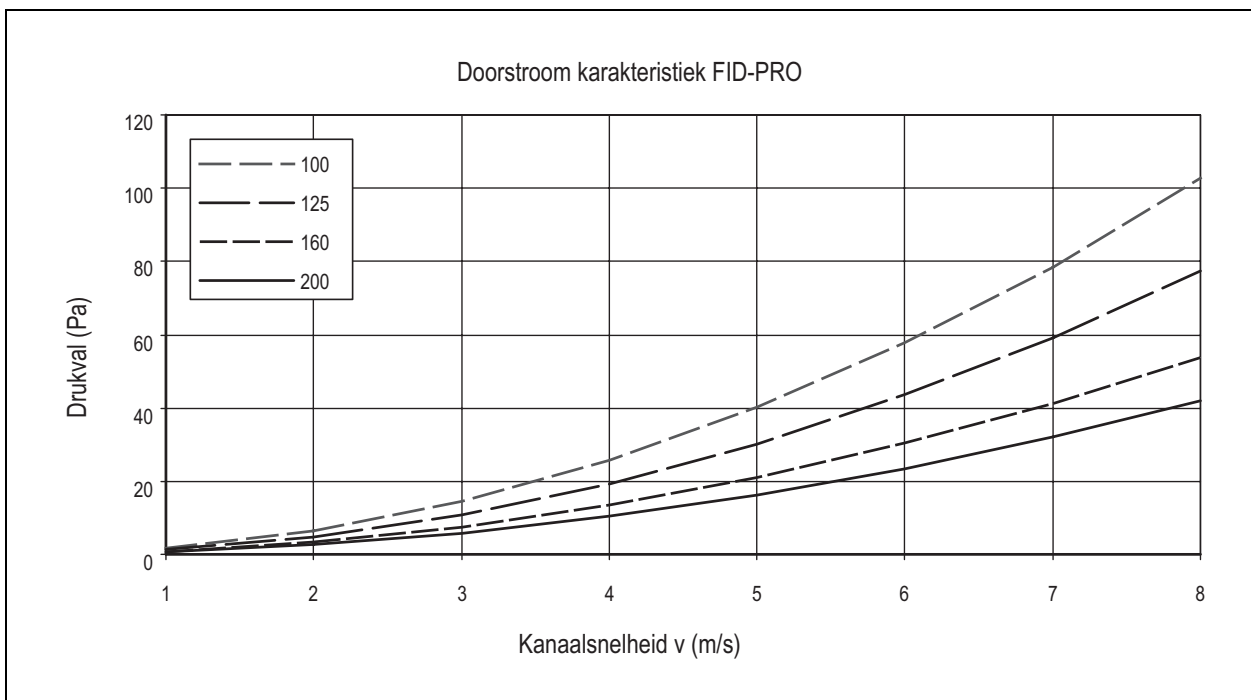
Diameter	200	300	400	500	600	700	800	900	1000
	0,0221	0,0478	0,095	0,1579	0,2366	0,3309	0,4409	0,5667	0,708

Vrije doorlaat in m² FID-PRO

Diameter	100	125	160	200	250	315
	0,0046	0,0081	0,0147	0,0246	0,0427	0,0699

Grafieken met doorstroomkarakteristiek





Tabellen gewichten per unit

Type FID-S rechthoekig (in kilogram)

Hoogte	Breedte													
	200	250	300	350	400	450	500	550	600	650	700	750	800	850
200	16	16	16	17	19	20	21	23	24	25	27	28	29	31
250	16	17	17	18	20	21	22	24	25	26	28	29	30	32
300	16	18	18	19	21	22	23	25	26	27	29	30	31	33
350	17	19	19	20	22	23	24	26	27	28	30	31	32	34
400	19	21	21	22	24	25	26	28	29	30	32	33	34	36
450	20	22	22	23	25	26	27	29	30	31	33	34	35	37
500	21	23	23	24	26	27	28	30	31	32	34	35	36	38
550	23	25	25	26	28	29	30	32	33	34	36	37	38	40
600	24	26	26	27	29	30	31	33	34	35	37	38	39	41
650	25	27	27	28	30	31	32	34	35	36	38	39	40	42
700	27	29	29	30	32	33	34	36	37	38	40	41	42	44
750	28	30	30	31	33	34	35	37	38	39	41	42	43	45
800	29	31	31	32	34	35	36	38	39	40	42	43	44	46
850	31	33	33	34	36	37	38	40	41	42	44	45	46	48
900	32	34	34	35	37	38	39	41	42	43	45	46	47	49
950	33	35	35	36	38	39	40	42	43	44	46	47	49	50
1000	35	37	37	38	40	41	42	44	45	46	48	49	50	52
1050	36	38	38	39	41	42	43	45	46	47	49	50	51	53
1100	37	39	39	40	42	43	44	46	47	48	50	51	52	54
1150	39	41	41	42	44	45	46	48	49	50	52	53	54	56
1200	40	42	42	43	45	46	47	49	50	51	53	54	55	57
1250	41	43	43	44	46	47	48	50	51	52	54	55	56	58
1300	43	45	45	46	48	49	50	52	53	54	56	57	58	60
1350	44	46	46	47	49	50	51	53	54	55	57	58	59	61
1400	45	47	47	48	50	51	52	54	55	56	58	59	60	62
1450	46	48	48	49	51	52	53	55	56	57	59	60	61	63
1500	48	50	50	51	53	54	55	57	58	59	61	62	63	65

Gewicht is exclusief bediening

Hoogte	Breedte												
	900	950	1000	1050	1100	1150	1200	1250	1300	1350	1400	1450	1500
200	32	33	35	36	37	39	40	41	43	44	45	46	48
250	33	34	36	37	38	40	41	42	44	45	46	47	49
300	34	35	37	38	39	41	42	43	45	46	47	48	50
350	35	36	38	39	40	42	43	44	46	47	48	49	51
400	37	38	40	41	42	44	45	46	48	49	50	51	53
450	38	39	41	42	43	45	46	47	49	50	51	52	54
500	39	40	42	43	44	46	47	48	50	51	52	53	55
550	41	42	44	45	46	48	49	50	52	53	54	55	57
600	42	43	45	46	47	49	50	51	53	54	55	56	58
650	43	44	46	47	48	50	51	52	54	55	56	57	59
700	45	46	48	49	50	52	53	54	56	57	58	59	61
750	46	47	49	50	51	53	54	55	57	58	59	60	62
800	47	48	50	51	52	54	55	56	58	59	60	61	63
850	49	50	52	53	54	56	57	58	60	61	62	63	65
900	50	51	53	54	55	57	58	59	61	62	63	64	66
950	51	52	54	55	56	58	59	60	62	63	64	65	67
1000	53	54	56	57	58	60	61	62	64	65	66	67	69
1050	54	55	57	58	59	61	62	63	65	66	67	68	70
1100	55	56	58	59	60	62	63	64	66	67	68	69	71
1150	57	58	60	61	62	64	65	66	68	69	70	71	73
1200	58	59	61	62	63	65	66	67	69	70	71	72	74
1250	59	60	62	63	64	66	67						
1300	61	62	64	65	66	68	69						
1350	62	63	65	66	67	69	70						
1400	63	64	66	67	68	70	71						
1450	64	65	67	68	69	71	72						
1500	66	67	69	70	71	73	74						

Gewicht is exclusief bediening

Type FID-S rond (in kilogram)

Diameter	200	250	315	355	400	500	560	630	710	800	900	1000
Gewicht	10	12	15	17	18	21	24	28	32	38	44	51

Gewicht is exclusief bediening

Type FID-PRO (in kilogram)

Diameter	100	125	160	200	250	315
Gewicht	0,7	0,85	1,1	1,3	1,6	2

Gewicht is exclusief bediening

Bediening (in kilogram)

Bediening	Gewicht
KW1/S	2,4
B(L)F 24(-T)	2,8
B(L)F 230(-T)	3,1

